

FICHA TÉCNICA

ENCHAPE CALIBRADO



Revestimiento en arcilla natural de superficie rugosa y texturizada, que entrega una estética rústica contemporánea con gran carácter. Su calibración asegura piezas de medidas uniformes, facilitando una instalación limpia y un resultado armónico.

Es resistente a la humedad, al calor y al paso del tiempo, no atrae insectos y requiere mínimo mantenimiento. Además, actúa como aislante térmico natural y protege eficazmente muros de hormigón o madera, prolongando su vida útil.



USOS

- Fachadas
- Revestimiento interior | exterior
- Chimeneas
- Columnas

MEDIDAS APROXIMADAS POR PIEZA

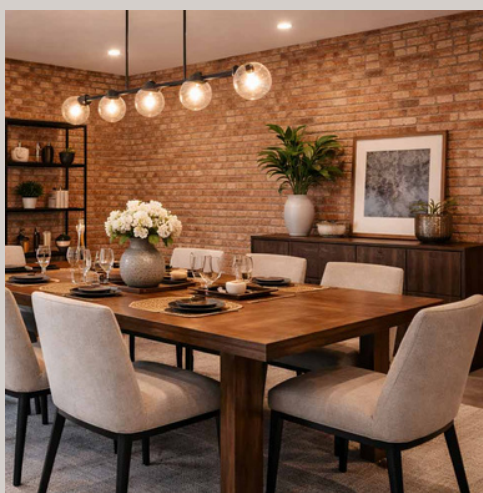
- Ancho: 28 cm
- Alto: 5,5 cm
- Espesor: 2 cm

RENDIMIENTO

- 55 Unidades por M2

FORMATO DE VENTA

- 88 Unidades por caja
- 21 Cajas por pallet



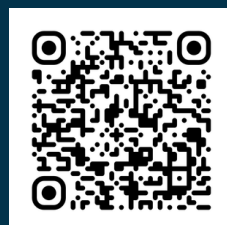
MÁS INFORMACIÓN Y VENTAS

📍 Ruta 5 Sur Kilómetro 295, Linares.

☎ + 56 73 2294755 / +56 9 88094383

📷 @arcillaslinares

🌐 www.arcillaslinares.cl



ESCANÉAME